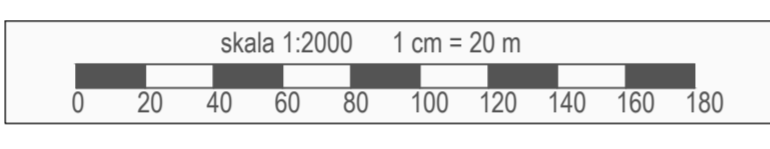
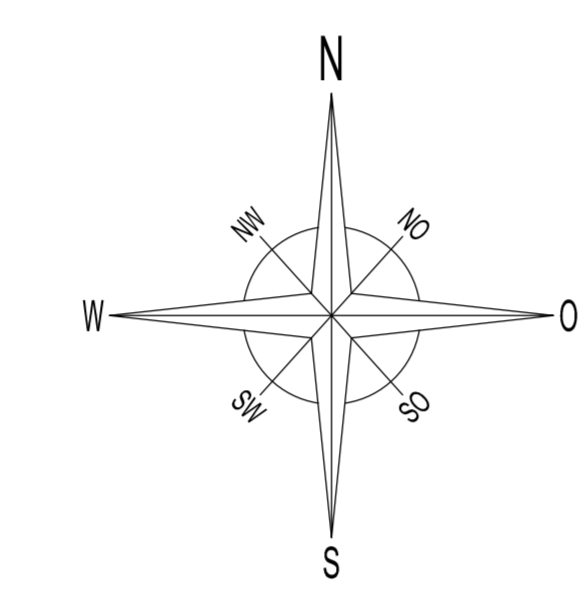


Obszar Chronionego  
Krajobrazu Pojezierza  
Iławskiego - część A i B

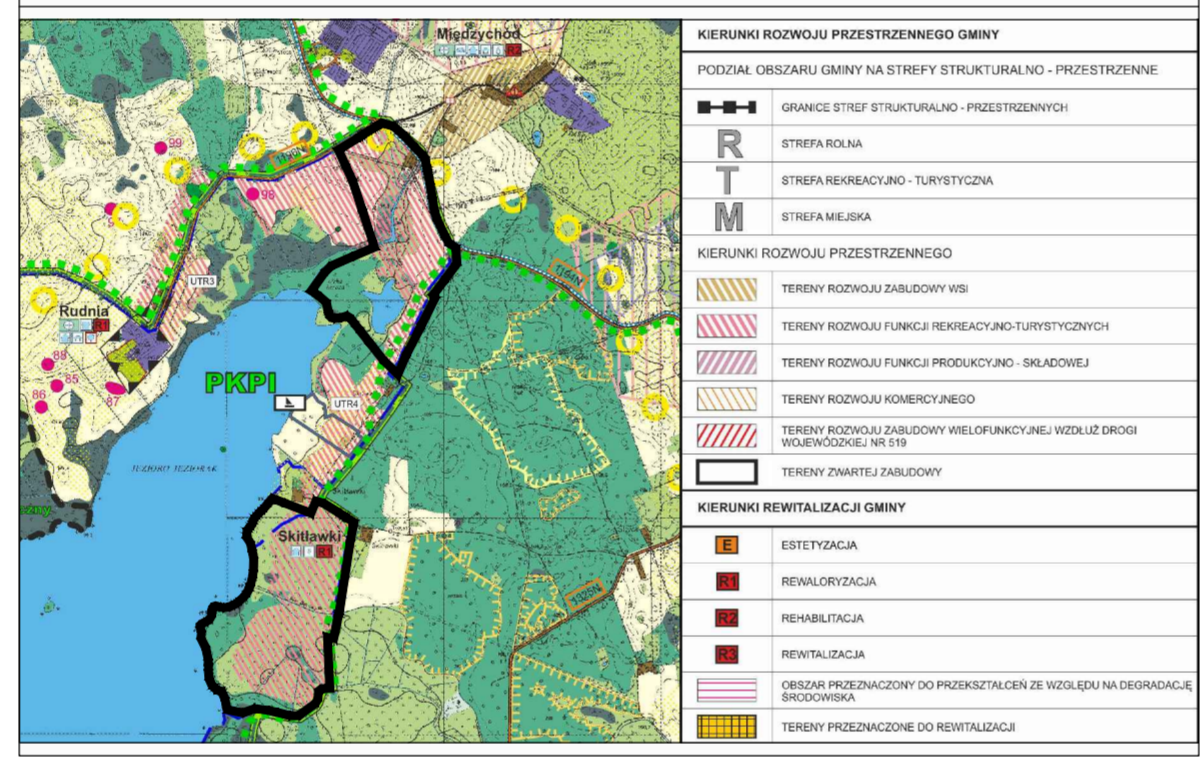


Miejscowy plan zagospodarowania przestrzennego dla terenów położonych nad jeziorem Jeziorak w miejscowości Skitławkę, w obrębie ewidencyjnym Śliwa, w gminie Zalewo

Załącznik nr 1 do Uchwały Nr ..... Rady Miejskiej w Zalewie z dnia ..... roku

Organ sporządzający : Burmistrz Zalewa

WYRYS ZE STUDIUM UWARUNKOWAŃ I KIERUNKÓW ZAGOSPODAROWANIA PRZESTRZENNEGO MIASTA I GMINY ZALEWO



OZNACZENIA OBOWIAZUJĄCE	
	granica obszaru objętego niepospółym planem zagospodarowania przestrzennego
	linia rozgraniczająca tereny o różnym przeznaczeniu lub różnych zasadach zagospodarowania
	nieprzekraczalna linia zabudowy
	obszary dyfuzji zagrożonych wód gruntowych i osadów torfowych
	wytworzenie (w metrach)
Przeznaczenie terenów:	
<b>ML</b>	tereny zabudowy letniskowej (lub rekreacyjnej) indywidualnej
<b>UT</b>	tereny usług turystyki
<b>ML-UT</b>	tereny zabudowy letniskowej lub rekreacyjnej indywidualnej (lub usług turystyki)
<b>ZP</b>	tereny zabudowy usługowej
<b>ZN</b>	tereny zieleni naturalnej
<b>WS</b>	tereny wód powierzchniowych i śródlądowych
<b>KOD</b>	tereny otępieniskowych
OZNACZENIA INFORMACYJNE	
	granica Park Krajobrazowy Pojezierza Iławskiego
	granica Obszaru Chronionego Krajobrazu
	granica strefy 100 metrów od ciek, jezior i innych naturalnych obiektów wodnych

Park Krajobrazowy  
Pojezierza Iławskiego

Park Krajobrazowy  
Pojezierza Iławskiego

Park Krajobrazowy Pojezierza  
Iławskiego otulina



Obszar Chronionego  
Krajobrazu Pojezierza  
Iławskiego - Wschód